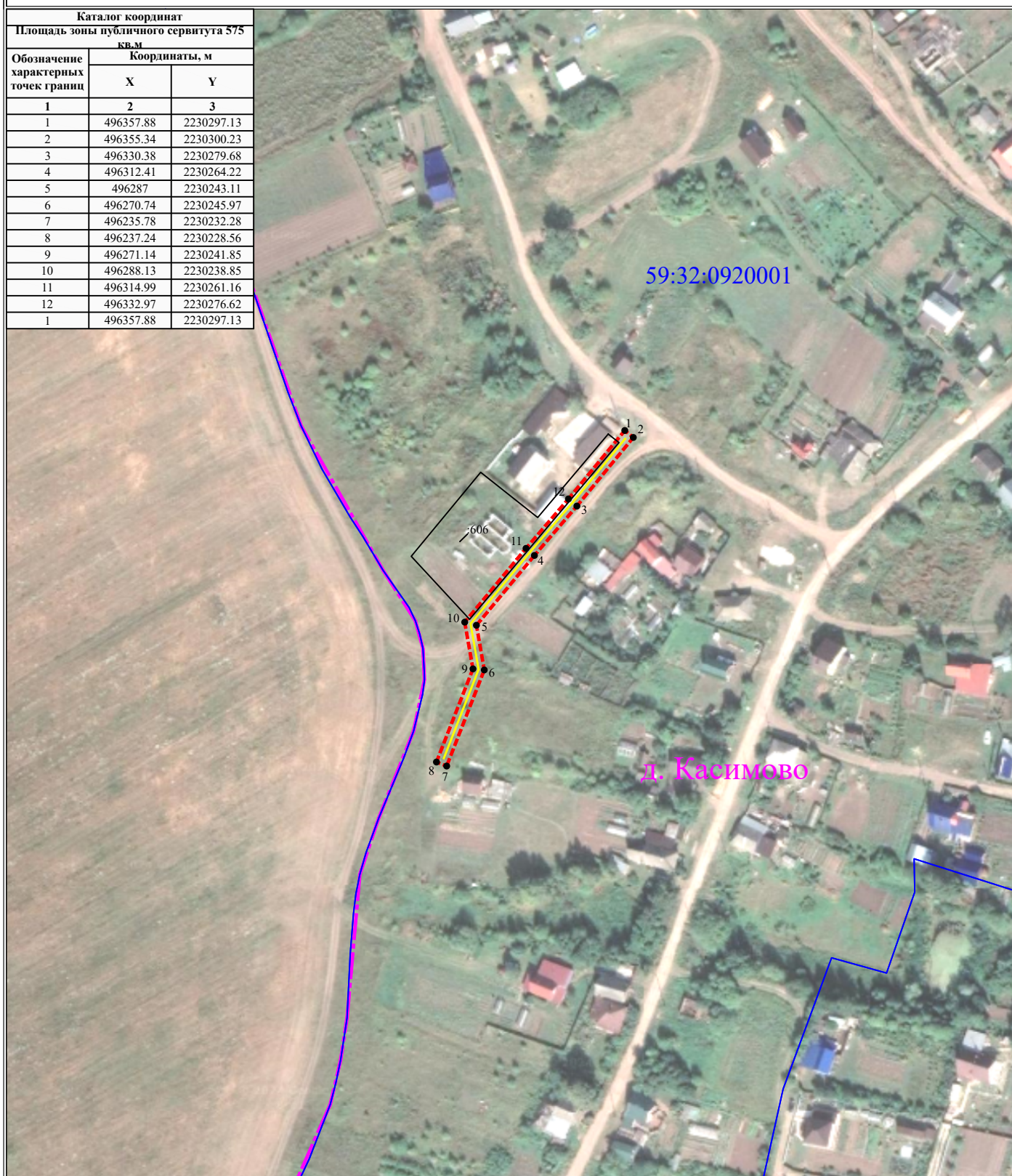


# **Схема расположения границ публичного сервитута для эксплуатации объекта ВЛ-0,4кВ ф.1 (оп.№19а - оп.№19а/5) от ТП-66284**

Каталог координат		
Площадь зоны публичного сервитута 575 кв.м		
Обозначение характерных точек границ	Координаты, м	
	X	Y
1	2	3
1	496357.88	2230297.13
2	496355.34	2230300.23
3	496330.38	2230279.68
4	496312.41	2230264.22
5	496287	2230243.11
6	496270.74	2230245.97
7	496235.78	2230232.28
8	496237.24	2230228.56
9	496271.14	2230241.85
10	496288.13	2230238.85
11	496314.99	2230261.16
12	496332.97	2230276.62
1	496357.88	2230297.13



## **УСЛОВНЫЕ ОБОЗНАЧЕНИЯ**

**Масштаб 1:2000**

- - границы устанавливаемого публичного сервитута
- - ось линии, контур объекта
- - границы муниципального образования, населенных пунктов
- - границы кадастрового квартала
- - границы земельных участков, попадающих в зону публичного сервитута

- 1 - обозначение характерной точки границы устанавливаемого публичного сервитута
- :123 - кадастровый номер земельного участка
- 59:32:0000000 - кадастровый номер квартала
- г. Пермь - наименование муниципального образования, населенного пункта